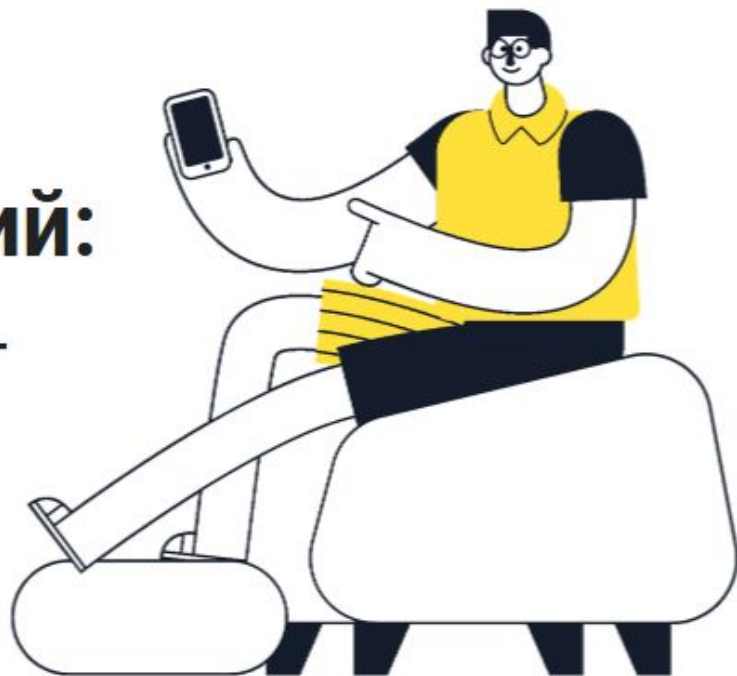
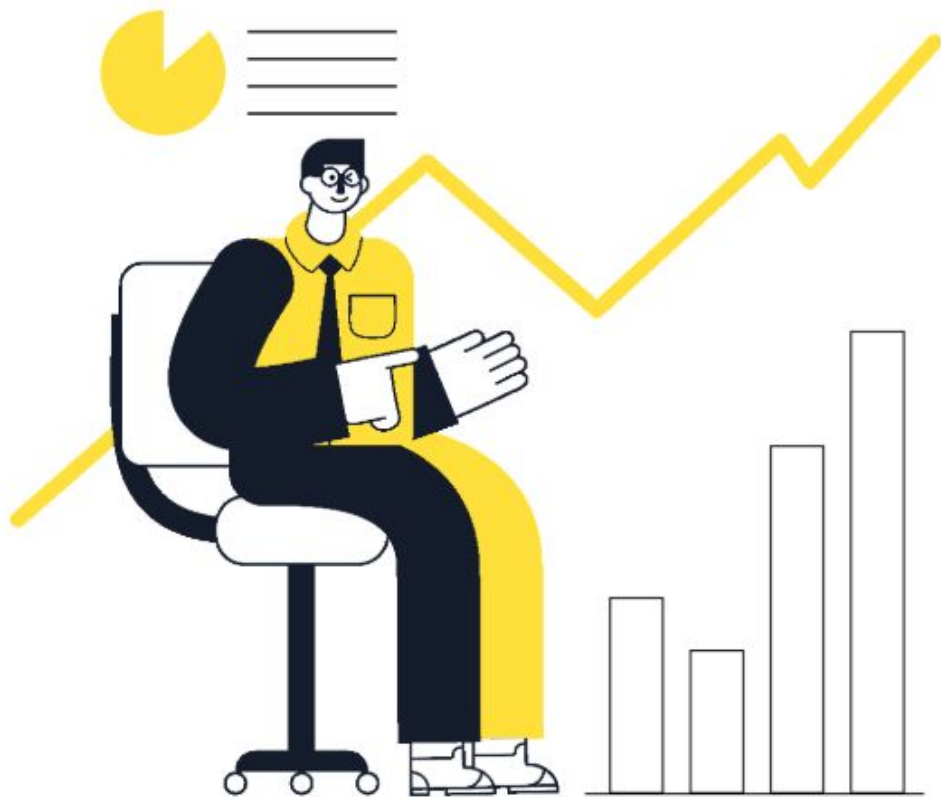


Матрица расстояний:

что это такое, как работает
и кому нужна





Что такое матрица расстояний

Матрица расстояний – это программа, которая считает все возможные пути между нужными вам адресами.

- ✓ Учитывает пробки и способы передвижения курьеров.
- ✓ Предсказывает ситуацию на дороге для определенного часа.
- ✓ Составляет самые быстрые и короткие маршруты.
- ✓ Показывает результат на Яндекс.Карте, графиком и таблицей.

Как она работает

Упрощённый вариант матрицы расстояний есть в [Яндекс.Картах](#). Чтобы посмотреть, как она работает, укажите в маршрутах больше трёх адресов и нажмите «Оптимизировать». Система рассчитает самый быстрый и короткий маршрут, скажем, от кафе до магазина, а затем в гости.

Теперь представьте, что у вас сотни маршрутов в разные точки города, несовместимые грузы и клиенты со строгим графиком. Тут нужен толковый логист.





Что умеет

Полноценная матрица расстояний в Яндекс.Маршрутизации выполняет самую дотошную часть работы логиста.

Программа за **15 минут** переберёт более миллиарда комбинаций и составит маршрут для **1000 заказов**.

При этом результат всегда можно скорректировать вручную. Чтобы, например, передать заказ другому водителю или убрать лишний адрес.

Кому нужна матрица расстояний

Программа полезна транспортным, логистическим и курьерским компаниям в городах-миллионниках. То есть там, где ситуация на дороге постоянно меняется и построенный утром маршрут быстро становится неактуальным.

Меньше пользы матрица принесёт в междугородних перевозках.





Программа работает на нашем сайте или встраивается в привычную вам учётную систему. Зарегистрируйтесь и пользуйтесь бесплатно 14 дней.

Рассчитать маршрут